

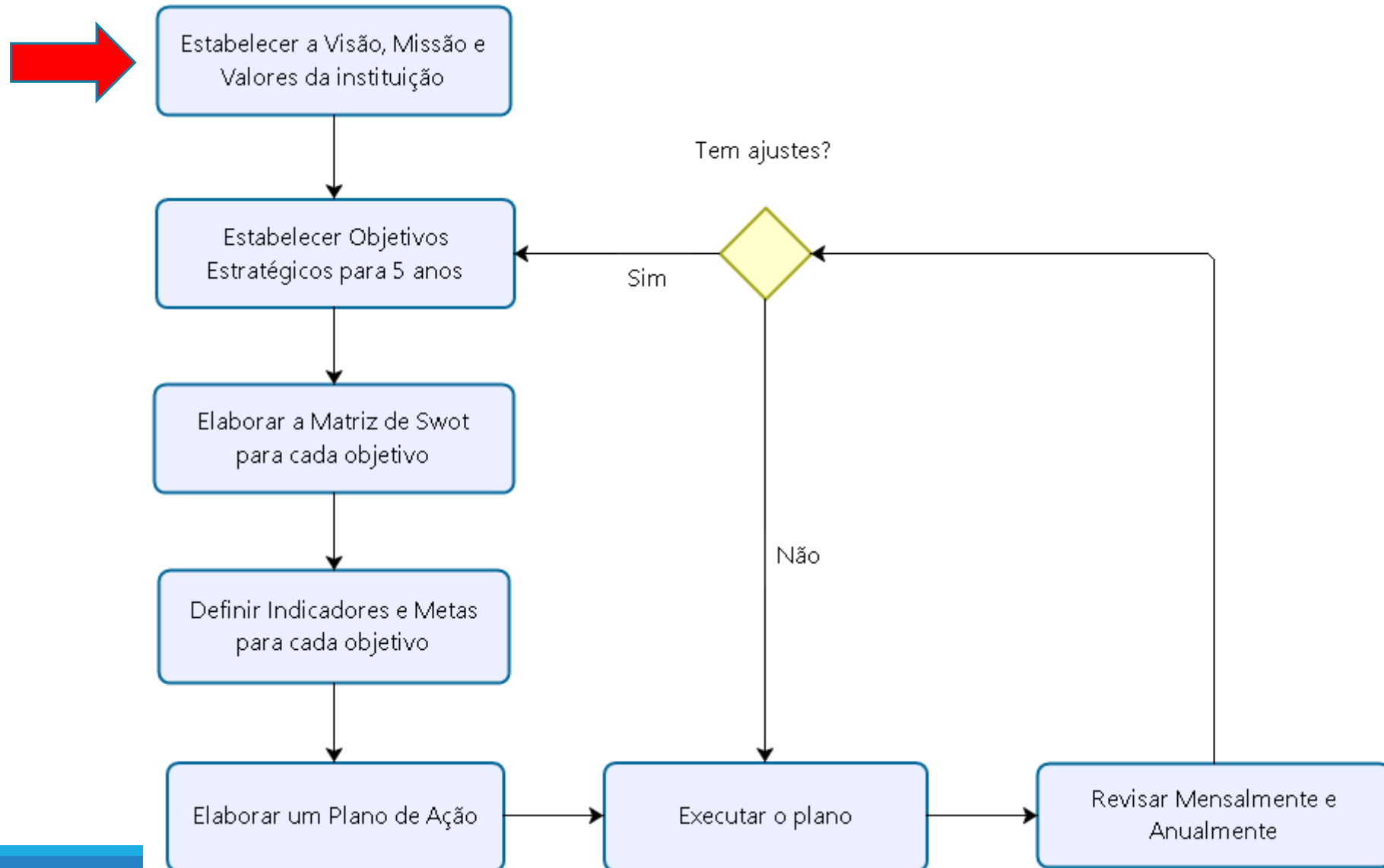
Planejamento Estratégico

2019-2023



Santo André, 16/4/2019

Planejamento Estratégico



Diretrizes Institucionais



Visão:

Brainstorming:



- Ser referência nacional em regimes próprios de previdência
- Primar pela qualidade dos serviços e relações interpessoais
- Permitir uma melhor qualidade de vida ao servidor no futuro
 - Atender plenamente todos os nossos previdenciários
 - Mais condições de trabalho quanto à infraestrutura, capacitação dos funcionários
 - Ser reconhecido pelo servidor como um instituto de previdência e assistência à saúde eficiente e eficaz
 - Ser reconhecido como um INSS dos servidores
 - Ser reconhecido pela solidez e robustez e confiabilidade perante todas as partes interessadas
- Ter autossuficiência financeira para prover as aposentadorias e pensões
 - Prover informatização aos servidores
 - O instituto ser gerenciado pelos servidores
 - Ampliar o portfolio dos serviços prestados
 - Ser nível IV no Pró Gestão



Visão:

Ser reconhecido pelo servidor municipal pela qualidade dos serviços prestados e tornar-se referência nacional em regimes próprios de previdência



Missão:

- Gerir a aposentadoria e a pensão dos servidores
- Prestar serviço de assistência médica e odontológica aos servidores
 - Gerir os recursos financeiros
- Garantir o pagamento dos benefícios aos segurados com sustentabilidade e transparência
- Garantir a manutenção dos benefícios previdenciários e de assistência médica aos seus segurados



Missão:

Garantir a manutenção dos benefícios de aposentadoria, pensões e de assistência à saúde aos seus segurados

Valores:



Brainstorming:

Sustentabilidade

Trabalho em equipe

Comprometimento

Prestação de contas

Transparência

Eficiência

Ética

Confiabilidade

Excelência

Respeito

Empatia

Competência

Inovação

Visão sistêmica

Responsabilidade

Probidade



Valores:

Sustentabilidade

Visão sistêmica

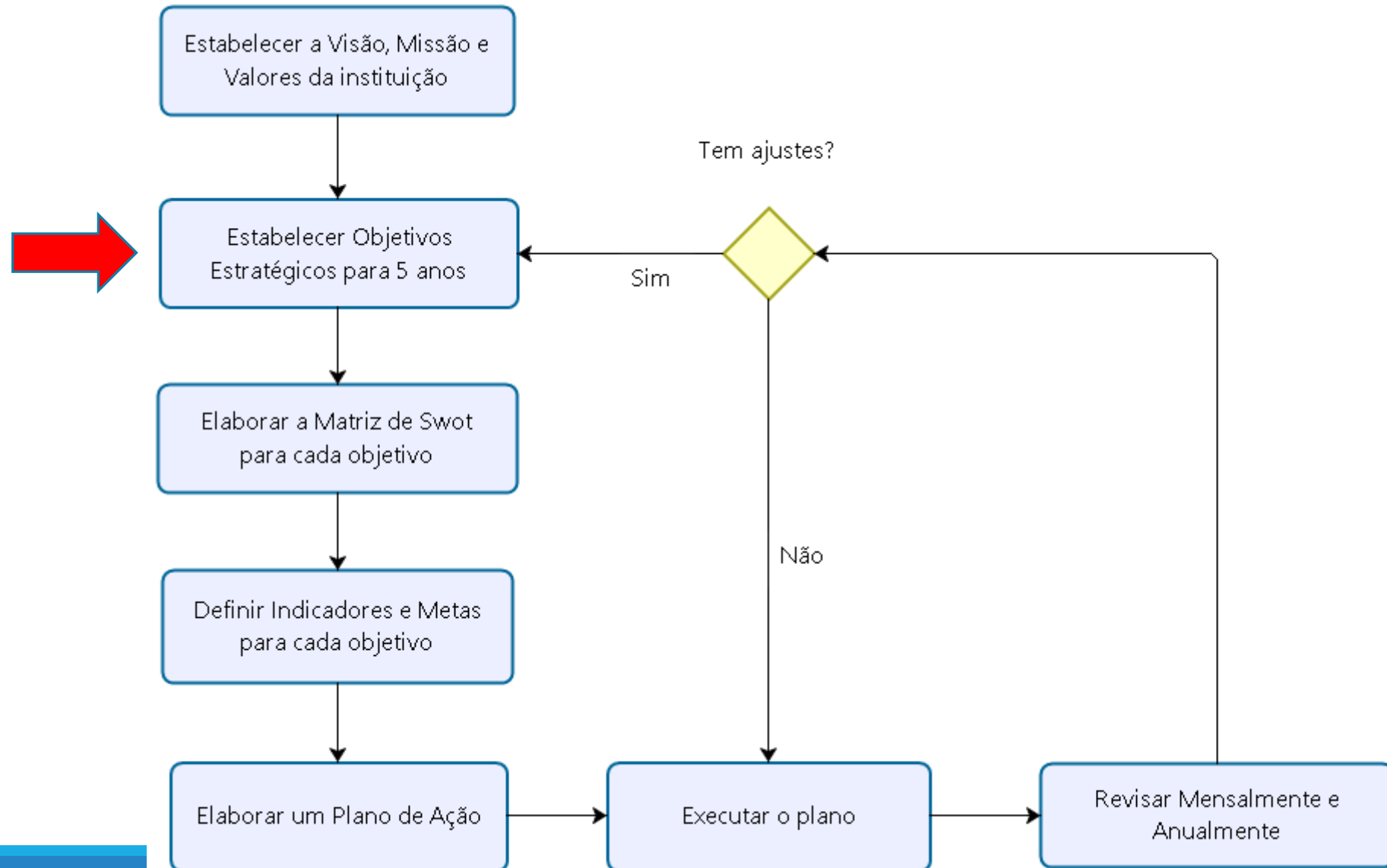
Transparência

Ética

Respeito

Inovação

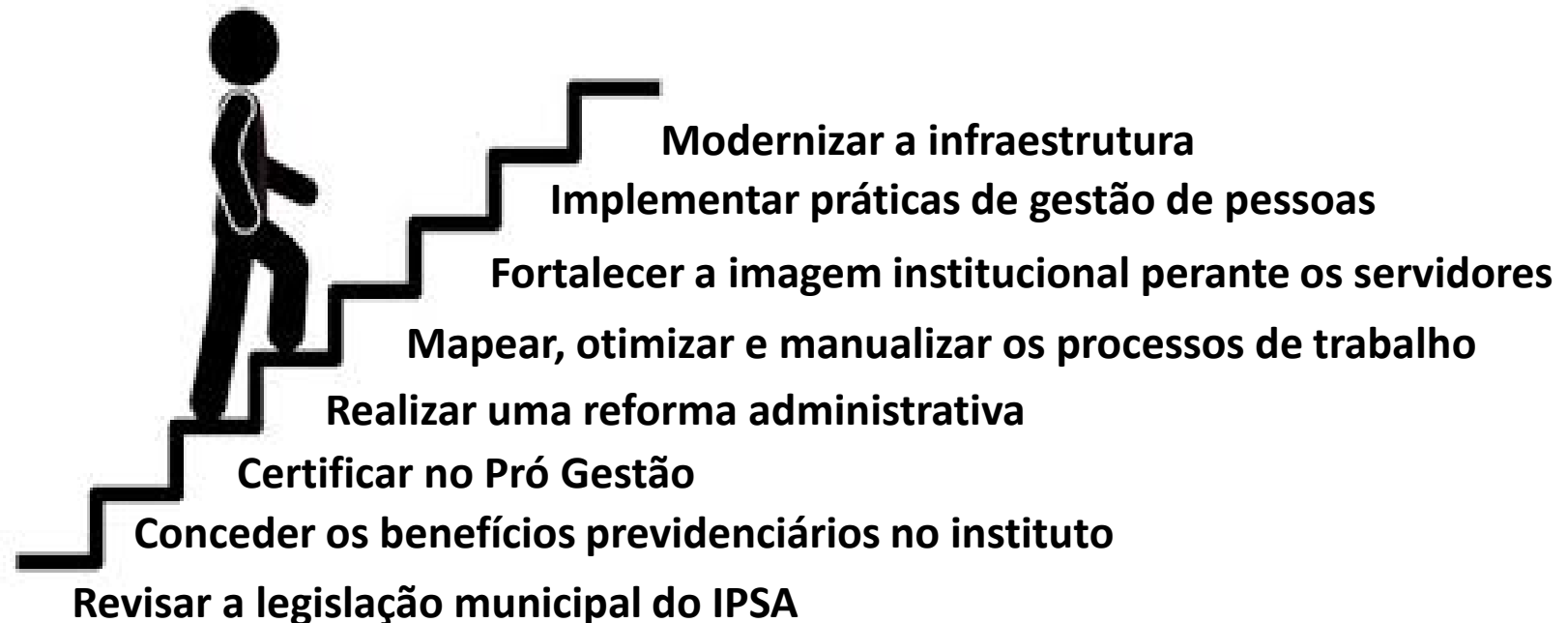
Planejamento Estratégico



Objetivos Estratégicos

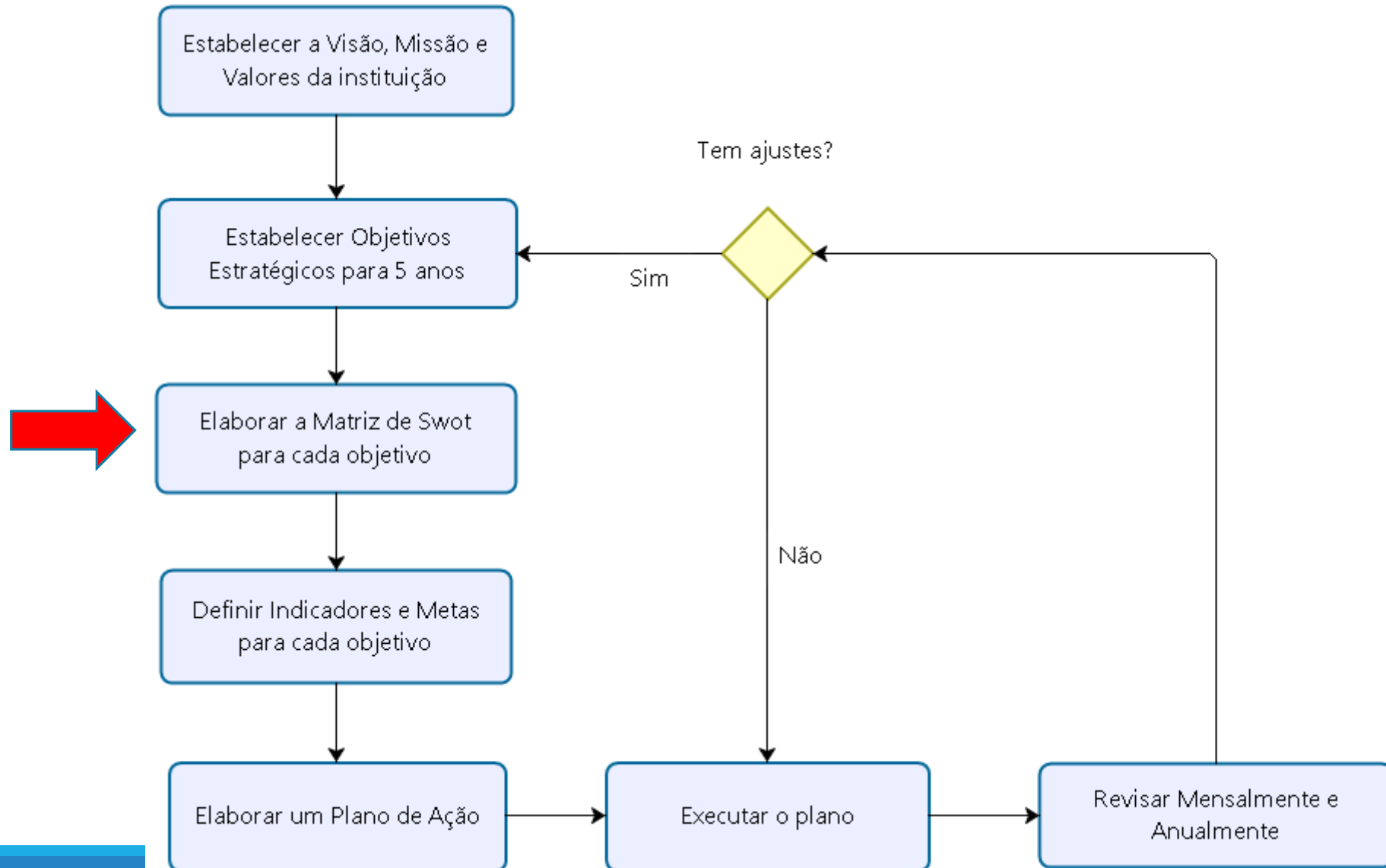
Visão

Ser reconhecido pelo servidor municipal pela qualidade dos serviços prestados e tornar-se referência nacional em regimes próprios de previdência



Hoje

Planejamento Estratégico



Matriz de SWOT

OE 01 – Revisar a legislação municipal do IPSA

Ambiente Interno	Forças (Ajuda) <ul style="list-style-type: none">- Apoio da administração do IPSA- Comprometimento dos funcionários- Consultoria especializada no tema	Fraquezas (Atrapalha) <ul style="list-style-type: none">- Ausência de consenso interno sobre a proposta a ser apresentada
Ambiente Externo	Oportunidades (Pode ajudar) <ul style="list-style-type: none">- Reforma da previdência	Ameaças (Pode atrapalhar) <ul style="list-style-type: none">- Eventual resistência de entidades organizadas- Reforma da previdência

Matriz de SWOT

OE 02 – Conceder os benefícios previdenciários no instituto

Ambiente Interno	Forças (Ajuda) <ul style="list-style-type: none">- Apoio da administração do IPSA- Processo de implementação do PRO Gestão- Consultoria previdenciária contratada	Fraquezas (Atrapalha) <ul style="list-style-type: none">- Falta de conhecimento- Infraestrutura inadequada (mão de obra)- Possível falta de apoio dos conselhos por ausência na elaboração do planejamento estratégico
Ambiente Externo	Oportunidades (Pode ajudar) <ul style="list-style-type: none">- Vontade política dos entes em fazer esta alteração acontecer	Ameaças (Pode atrapalhar) <ul style="list-style-type: none">- Eventual resistência de entidades organizadas

Matriz de SWOT

OE 03 – Certificar no Pró Gestão

Ambiente Interno	Forças (Ajuda) <ul style="list-style-type: none">- Contratação de consultoria especializada- Apoio político da gestão do IPSA	Fraquezas (Atrapalha) <ul style="list-style-type: none">- Não execução do cronograma de implementação da certificação
Ambiente Externo	Oportunidades (Pode ajudar) <ul style="list-style-type: none">- Apoio político do Executivo	Ameaças (Pode atrapalhar) <ul style="list-style-type: none">- Falta de aprovações às medidas citadas nos objetivos anteriores (não concessão dos benefícios, reforma da legislação e reforma administrativa, por exemplo)

Matriz de SWOT

OE 04 – Realizar uma reforma administrativa

Ambiente Interno	Forças (Ajuda) <ul style="list-style-type: none">- Apoio da administração do IPSA- Implementação do PRO Gestão- Recursos financeiros	Fraquezas (Atrapalha) <ul style="list-style-type: none">- Ausência de descrições de cargo e atividades- Ausência de estrutura física (tais como móveis e equipamentos de informática) para comportar os novos colaboradores
Ambiente Externo	Oportunidades (Pode ajudar) <ul style="list-style-type: none">- Apoio dos conselhos	Ameaças (Pode atrapalhar) <ul style="list-style-type: none">- Eventual resistência de entidades organizadas

Matriz de SWOT

OE 05 – Mapear, otimizar e manualizar os processos de trabalho

Ambiente Interno	Forças (Ajuda) <ul style="list-style-type: none">- Consultoria contratada- Exigência do Pro Gestão	Fraquezas (Atrapalha) <ul style="list-style-type: none">- Possível resistência por parte dos servidores em termos de colaboração à execução da ação
Ambiente Externo	Oportunidades (Pode ajudar) <ul style="list-style-type: none">-	Ameaças (Pode atrapalhar) <ul style="list-style-type: none">-

Matriz de SWOT

OE 06 – Fortalecer a imagem institucional perante os servidores

Ambiente Interno	Forças (Ajuda) <ul style="list-style-type: none">- Disponibilidade das ferramentas digitais (facebook, instagram, portal)	Fraquezas (Atrapalha) <ul style="list-style-type: none">- Público idoso, com dificuldade de interação com as mídias sociais- Baixa utilização das ferramentas digitais disponíveis- Serviços oferecidos pelo instituto não são de conhecimento de todos os servidores
Ambiente Externo	Oportunidades (Pode ajudar) <ul style="list-style-type: none">- Utilização do PSA para a divulgação das informações do instituto	Ameaças (Pode atrapalhar) <ul style="list-style-type: none">- Distorção das informações referente às ações do instituto- Falta de interesse por parte do servidor em ler/acessar as informações disponibilizadas pelo instituto- Falta de informação e conhecimento sobre o instituto (os canais existentes são ineficientes) – avaliar a possibilidade de colocar informações no holerite, elaborar jornal informativo bimestral etc

Matriz de SWOT

OE 07 – Implementar práticas de gestão de pessoas

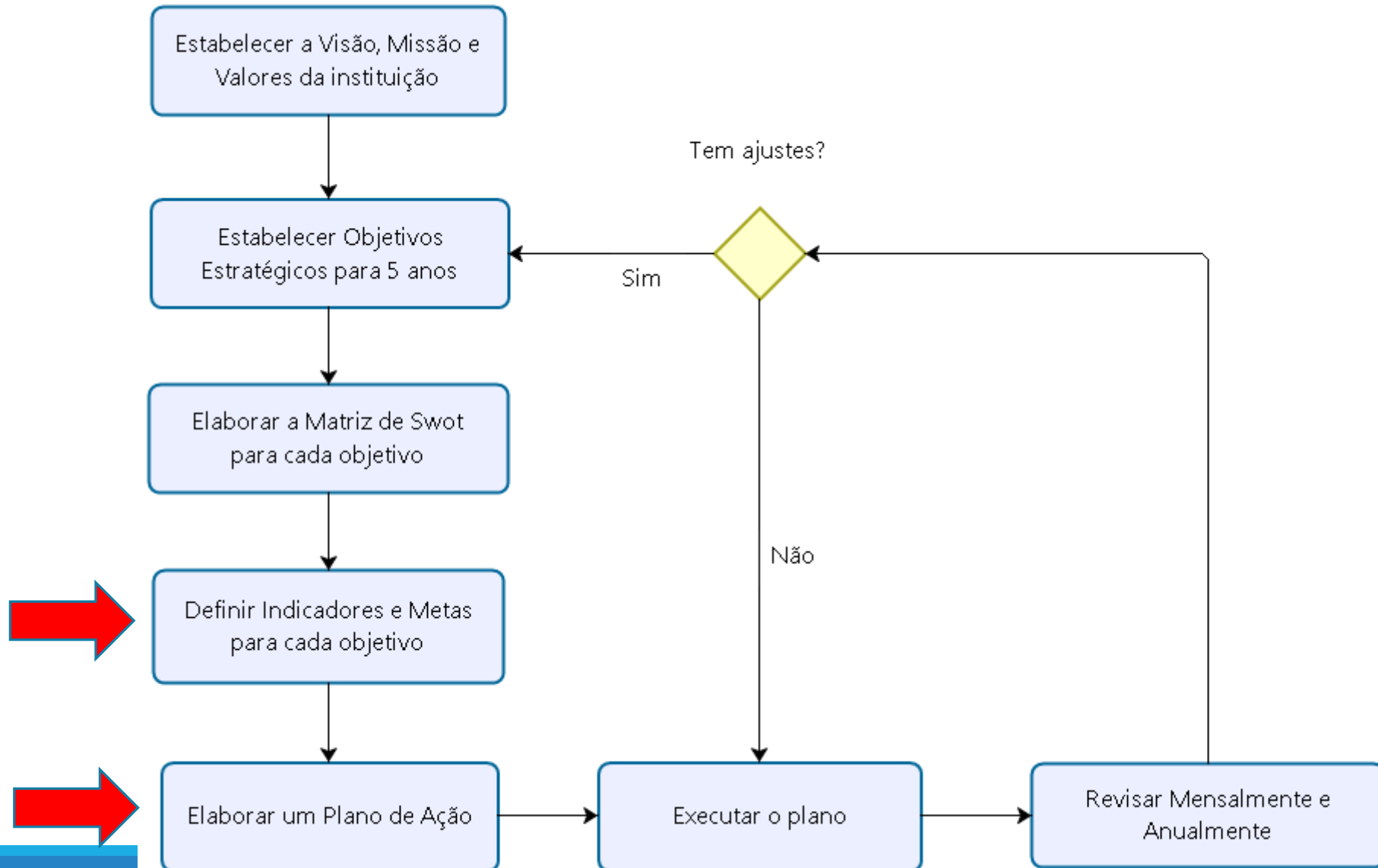
Ambiente Interno	Forças (Ajuda) <ul style="list-style-type: none">- O tamanho da equipe (pequena) potencializa a eficácia do fluxo de informações- Relacionamento do time- Experiência profissional extensa- Conhecimento das pessoas	Fraquezas (Atrapalha) <ul style="list-style-type: none">- Falta de plano anual de treinamento- Falta de Programa de feedback- Estrutura hierárquica do fluxo de informações não é seguida
Ambiente Externo	Oportunidades (Pode ajudar) <ul style="list-style-type: none">-	Ameaças (Pode atrapalhar) <ul style="list-style-type: none">-

Matriz de SWOT

OE 08 – Modernizar a infraestrutura

Ambiente Interno	Forças (Ajuda) <ul style="list-style-type: none">- Sede própria- Recursos próprios	Fraquezas (Atrapalha) <ul style="list-style-type: none">- Falta de capacidade técnica para elaborar, determinar nos objetos do contrato as especificidades técnicas das obras- Ausência de um regimento do condomínio
Ambiente Externo	Oportunidades (Pode ajudar) <ul style="list-style-type: none">-	Ameaças (Pode atrapalhar) <ul style="list-style-type: none">- Legislação da contratação (sempre o menor preço)- Interpretação negativa sobre os recursos investidos em reformas

Planejamento Estratégico



Indicadores e Metas

**Vide Planilha de
Indicadores, Metas e
Plano de Ação**

Indicadores e Metas

IPSA - Planejamento Estratégico - Quinquênio 2019-2023

Objetivos Estratégicos		Indicadores	Meta 2019
1	Revisar a legislação municipal do IPSA	Publicação da nova legislação	set/19
2	Conceder os benefícios previdenciários no instituto	Concessão do primeiro benefício	nov/19
3	Certificar no Pró Gestão	Certificação do Pró Gestão no nível II	dez/19
4	Realizar uma reforma administrativa	Publicação da nova legislação	set/19
5	Mapear, otimizar e manualizar os processos de trabalho	Mapeamento e manualização dos processos de Benefícios e Investimentos	out/19
		Mapeamento e manualização dos demais processos de trabalho	
		Otimizar os processos de trabalho	
6	Fortalecer a imagem institucional perante os servidores	Pesquisa de opinião	A definir
7	Implementar práticas de gestão de pessoas	Horas de treinamento anual	A definir
8	Modernizar a infraestrutura	Quantidade de melhorias executadas no prédio	A definir

Plano de Ação

IPSA - Planejamento Estratégico - Quinquênio 2019-2023

Objetivo	O que? (What)	Por que? (Why)	Onde? (Where)	início (When)	Fim (Quando?)	Quem? (Who)
1	Realizar uma análise da legislação atual e apresentar uma proposta inicial de revisão	Para identificiicar na lei eventuais falhas e desatualizações	IPSA e ABCPrev	março-19	junho-19	Eleandro
1	Adequar a proposta com a PEC 6 e elaborar uma proposta final de revisão	Para atender o que determinará a nova legislação	IPSA	julho-19	julho-19	Eleandro
1	Aprovar a proposta no conselho administrativo	Para avançar com o atingimento do objetivo	IPSA	julho-19	julho-19	Eleandro
1	Aprovar a proposta final no executivo	Para avançar com o atingimento do objetivo	Prefeitura	agosto-19	agosto-19	Eleandro